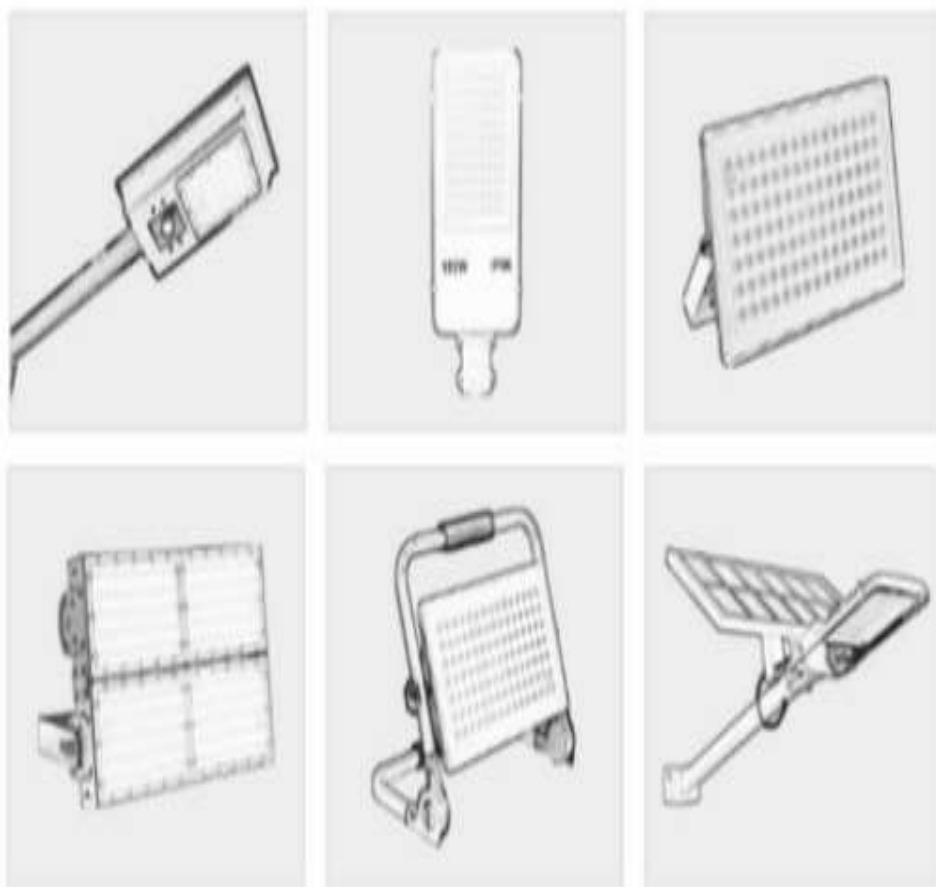


LED 照明專家



www.ledtube.com.tw

拓普照明有限公司

電話：04-25625017 傳真：04-25625027

公司：台中市神岡區中正路 47 號

中部廠區：台中市神岡區圳岸路 33-6 號

北部廠區：桃園龜山區巴頓工業區

統編：53855568

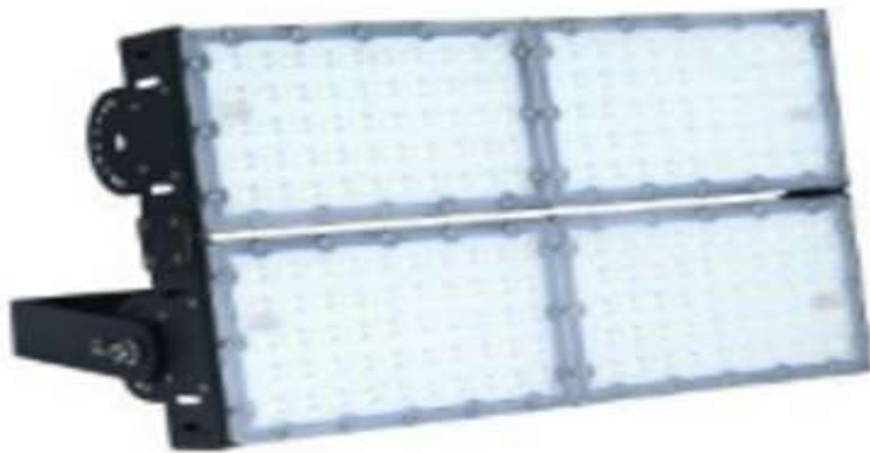
廠房專用高功率 LED 照明燈具/辦公商業場所 LED 燈具/照明工程規劃



型号 (No.) : 1代模组投光灯

功率(Power): 30W 尺寸(Size): 210mm*105mm*85mm
功率(Power): 50W 尺寸(Size): 285mm*105mm*85mm





型号 (No.) : 2代模組投光灯

功率(Power): 30W 尺寸(Size): 175mm*128mm*105mm
功率(Power): 50W 尺寸(Size): 230mm*128mm*105mm
功率(Power): 100W 尺寸(Size): 230mm*255mm*105mm
功率(Power): 150W 尺寸(Size): 230mm*382mm*105mm
功率(Power): 200W 尺寸(Size): 435mm*255mm*105mm
功率(Power): 300W 尺寸(Size): 435mm*382mm*105mm
功率(Power): 400W 尺寸(Size): 435mm*509mm*105mm
功率(Power): 500W 尺寸(Size): 435mm*636mm*105mm
功率(Power): 600W 尺寸(Size): 435mm*763mm*105mm



型号 (No.) : 3代隧道灯

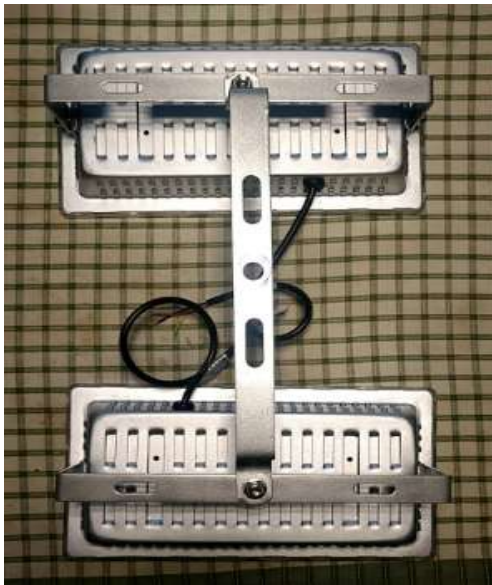
功率(Power): 50W 尺寸(Size): 254mm*139mm*80mm
功率(Power): 100W 尺寸(Size): 254mm*300mm*72mm
功率(Power): 150W 尺寸(Size): 254mm*435mm*72mm
功率(Power): 200W 尺寸(Size): 492mm*300mm*72mm



型号 (No.) : 4代模组投光灯

功率(Power): 50W 尺寸(Size): 211mm*138mm*53mm

功率(Power): 100W 尺寸(Size): 296mm*161mm*53mm





型号 (No.): 千层饼工矿灯

功率(Power): 30W 尺寸(Size): 280mm*150mm
 功率(Power): 50W 尺寸(Size): 360mm*150mm
 功率(Power): 70W 尺寸(Size): 400mm*200mm

功率(Power): 100W 尺寸(Size): 450mm*200mm
 功率(Power): 150W 尺寸(Size): 490mm*280mm



型号 (No.): UFO工矿灯

功率(Power): 100W 尺寸(Size): 265mm*185mm
 功率(Power): 150W 尺寸(Size): 330mm*210mm
 功率(Power): 200W 尺寸(Size): 375mm*225mm



型号 (No.): 鳍片工矿灯

功率(Power): 100W 尺寸(Size): 420mm*250mm
 功率(Power): 150W 尺寸(Size): 420mm*250mm
 功率(Power): 200W 尺寸(Size): 490mm*390mm
 功率(Power): 300W 尺寸(Size): 490mm*390mm



型号 (No.): 塔吊灯

功率(Power): 300W 尺寸(Size): 360mm*360mm*270mm
 功率(Power): 400W 尺寸(Size): 360mm*360mm*270mm
 功率(Power): 500W 尺寸(Size): 435mm*435mm*330mm
 功率(Power): 600W 尺寸(Size): 435mm*435mm*330mm
 功率(Power): 800W 尺寸(Size): 460mm*460mm*370mm
 功率(Power): 1000W 尺寸(Size): 460mm*460mm*370mm



型号 (No.): 星脉投光灯

功率(Power): 30W 尺寸(Size): 198mm*188mm*46mm
 功率(Power): 50W 尺寸(Size): 238mm*228mm*35mm
 功率(Power): 100W 尺寸(Size): 290mm*280mm*50mm
 功率(Power): 150W 尺寸(Size): 330mm*320mm*50mm
 功率(Power): 200W 尺寸(Size): 360mm*350mm*50mm



型号 (No.): 3代充电灯

功率(Power): 30W 尺寸(Size): 220mm*230mm*155mm
 功率(Power): 50W 尺寸(Size): 280mm*240mm*170mm
 功率(Power): 100W 尺寸(Size): 280mm*260mm*200mm
 功率(Power): 200W 尺寸(Size): 475mm*405mm*230mm



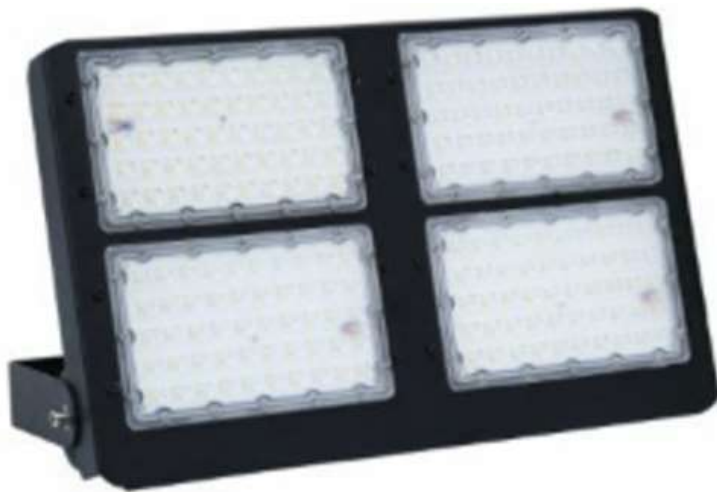
型号 (No.): 4代充电灯

功率(Power): 100W 尺寸(Size): 280mm*250mm*160mm
 功率(Power): 200W 尺寸(Size): 360mm*280mm*190mm
 功率(Power): 400W 尺寸(Size): 360mm*475mm*200mm



型号 (No.): 5代充电灯

功率(Power): 100W 尺寸(Size): 280mm*250mm*160mm
 功率(Power): 200W 尺寸(Size): 360mm*280mm*190mm
 功率(Power): 400W 尺寸(Size): 360mm*475mm*200mm



型号 (No.) : 3代隧道灯

功率(Power): 50W 尺寸(Size): 254mm*139mm*80mm
功率(Power): 100W 尺寸(Size): 254mm*300mm*72mm
功率(Power): 150W 尺寸(Size): 254mm*435mm*72mm
功率(Power): 200W 尺寸(Size): 492mm*300mm*72mm



型号 (No.) : 4代隧道灯

功率(Power): 50W 尺寸(Size): 340mm*76mm*220mm
功率(Power): 100W 尺寸(Size): 340mm*156mm*220mm
功率(Power): 150W 尺寸(Size): 340mm*236mm*220mm
功率(Power): 200W 尺寸(Size): 340mm*316mm*220mm
功率(Power): 300W 尺寸(Size): 340mm*472mm*220mm
功率(Power): 400W 尺寸(Size): 680mm*316mm*220mm
功率(Power): 500W 尺寸(Size): 680mm*396mm*220mm



型号 (No.): 纳米金豆路灯
 功率(Power): 30W
 功率(Power): 50W
 功率(Power): 100W
 功率(Power): 150W
 尺寸(Size): 348mm*95mm*65mm
 尺寸(Size): 400mm*110mm*65mm
 尺寸(Size): 520mm*120mm*85mm
 尺寸(Size): 555mm*165mm*85mm



型号 (No.): 小金豆路灯
 功率(Power): 30W
 功率(Power): 50W
 功率(Power): 100W
 功率(Power): 150W
 尺寸(Size): 480mm*220mm*90mm
 尺寸(Size): 480mm*220mm*90mm
 尺寸(Size): 600mm*240mm*90mm
 尺寸(Size): 700mm*285mm*90mm



型号 (No.): 摇摆小路灯
 功率(Power): 30W
 功率(Power): 50W
 功率(Power): 100W
 功率(Power): 150W
 尺寸(Size): 390mm*120mm*84mm
 尺寸(Size): 470mm*153mm*84mm
 尺寸(Size): 540mm*173mm*84mm
 尺寸(Size): 640mm*195mm*93mm



型号 (No.): 变形路灯
 功率(Power): 80W/100
 功率(Power): 50W/100
 功率(Power): 100W/100
 功率(Power): 150W/100
 尺寸(Size): 180mm*230mm*75mm
 尺寸(Size): 380mm*230mm*75mm
 尺寸(Size): 480mm*230mm*75mm
 尺寸(Size): 540mm*230mm*75mm



型号 (No.): 聚星款太阳能投光灯

功率(Power): 25W 尺寸(Size): 195mm*155mm*50mm
 功率(Power): 40W 尺寸(Size): 235mm*195mm*55mm
 功率(Power): 60W 尺寸(Size): 265mm*225mm*65mm
 功率(Power): 100W 尺寸(Size): 310mm*265mm*70mm



型号 (No.): 小宝装饰灯
 功率(Power): 50W
 功率(Power): 100W
 功率(Power): 150W
 尺寸(Size): 170mm*140mm*55mm
 尺寸(Size): 430mm*275mm*60mm
 尺寸(Size): 580mm*235mm*65mm



型号 (No.): 宝装饰灯
 功率(Power): 50W
 功率(Power): 100W
 功率(Power): 150W
 功率(Power): 200W
 尺寸(Size): 640mm*245mm*80mm
 尺寸(Size): 720mm*275mm*80mm
 尺寸(Size): 890mm*345mm*80mm
 尺寸(Size): 840mm*345mm*80mm



型号 (No.): 创意2代路灯
 功率(Power): 50W
 功率(Power): 100W
 功率(Power): 150W
 尺寸(Size): 470mm*175mm*75mm
 尺寸(Size): 580mm*212mm*85mm
 尺寸(Size): 708mm*265mm*86mm

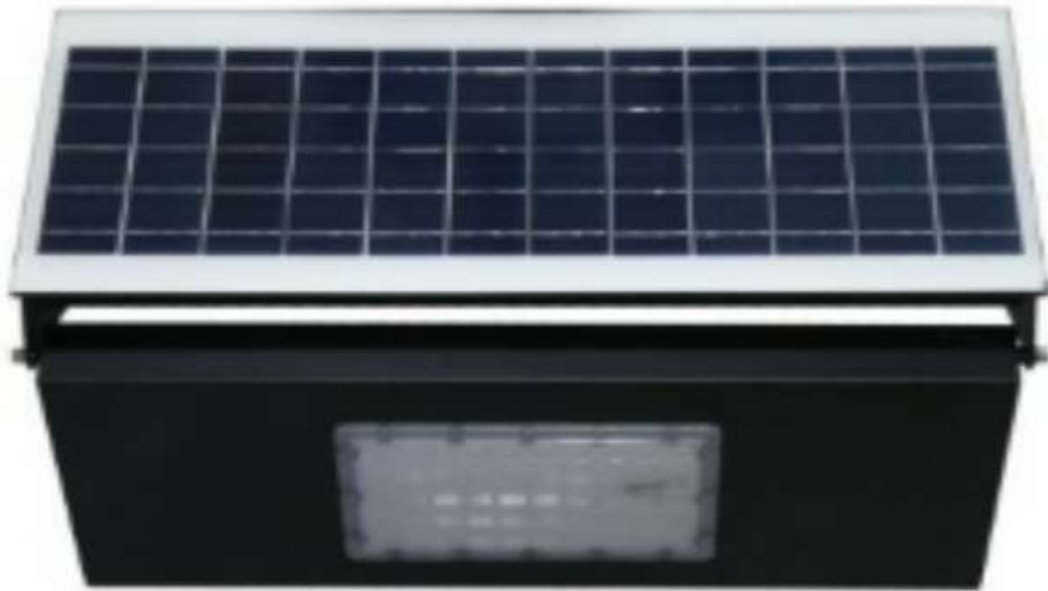


型号 (No.): 贴片宝装饰灯
 功率(Power): 50W
 功率(Power): 100W
 功率(Power): 150W
 尺寸(Size): 380mm*215mm*80mm
 尺寸(Size): 720mm*260mm*80mm
 尺寸(Size): 950mm*310mm*80mm



型号 (No.): 蓝精灵太阳能路灯

功率(Power): 100W 尺寸(Size): 515mm*210mm*75mm
 功率(Power): 100W 尺寸(Size): 510mm*210mm*75mm



型号 (No.): 折叠款太阳能投光灯

功率(Power): 30W 尺寸(Size): 310mm*190mm*90mm

功率(Power): 50W 尺寸(Size): 515mm*225mm*90mm



型号 (No.): 双太阳能板路灯

功率(Power): 30W 尺寸(Size): 295mm*175mm*55mm

功率(Power): 60W 尺寸(Size): 505mm*215mm*55mm

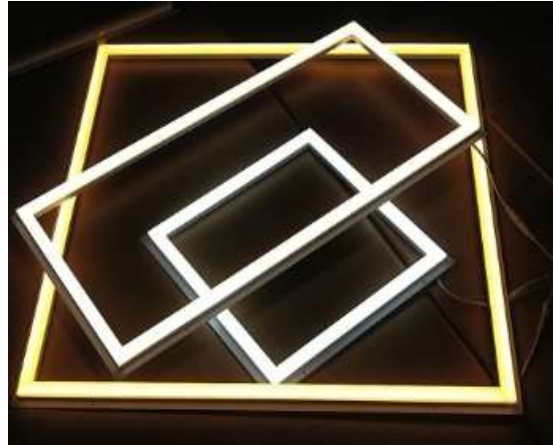
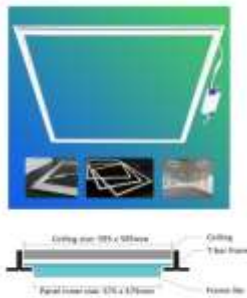


型号 (No.): 牙刷款太阳能路灯

功率(Power): 50W 尺寸(Size): 495mm*210mm*80mm

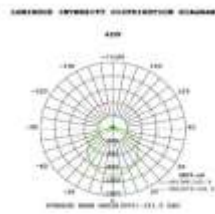
功率(Power): 100W 尺寸(Size): 495mm*210mm*80mm

LED Frame Panel Light



SPECIFICATIONS

Input Voltage	85-260V
Power	26-48W
CCT	3000-6500K-6500K
LED Chip Type	SMD3535
Lumens	90-180LM/W
Beam angle	120°
Material	Aluminum
PF	0.97/0.9
Operating Temperature	-25° to +40°
Warranty	2 years



SGS Company & Product Information (報告報告用 For Report)

報告格式 / Report format : 中文 (中文 / 英文電子報告擇一)
 產品名稱 / Product Name : T8 遙藍光燈管
 產品型號 Model Number : G-PC-T8-4FT-15W-6000
 品牌名稱 Brand Name : T8 Glass Tube

【申請者資料 Applicant information】

公司名稱 / Company Name : 拓普股份有限公司
 公司地址 / Company Address : 台中市神岡區中正路 47 號
 聯絡人 / Contact Person : 王麗麗
 統一編號 Vat : 69243852
 電話 Tel : 04-25625017
 傳真 Fax : 04-25625027
 電郵 Email : virian@ledtube.com.tw

額定電性範圍 Power Rating Range :

- (A) AC 120V (100V / 220V), 50/60 Hz (50Hz / 60Hz)
- (B) AC 100V ~ 240V, 50/60 Hz (50Hz / 60Hz)
- (C) DC 12V ~ 24V, 1.5W (固定電壓 / 固定瓦)
- (D) 消耗功率 Power Consumption (W) : 15W/20W

測試電性 Power Input:

- (A) AC 120/240V, 50/60 Hz (50Hz / 60Hz)
- (B) DC 12V 或 DC 24V (選擇一或瓦)

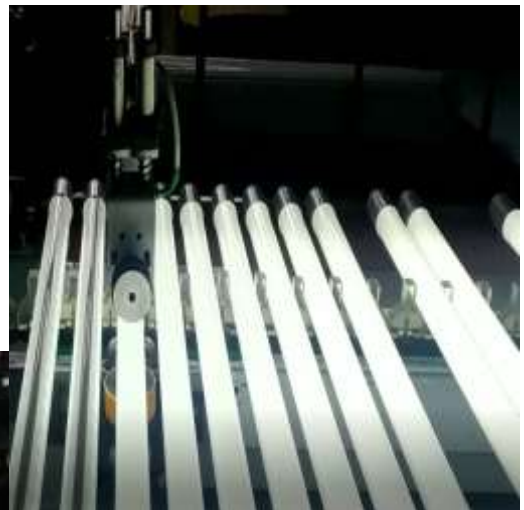
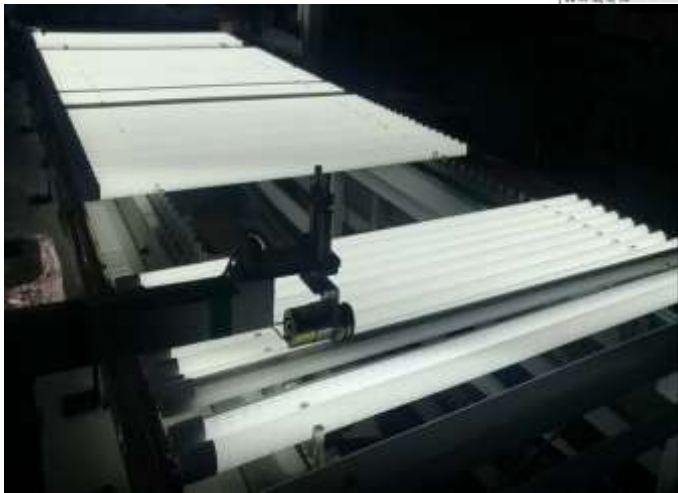
Driver (Power Supply 電源供應器) 型式 : 內置(提供內藏 Coaxial) / 內接 (hook-on) / 外置(分裝) (External / 新 Norm)

色溫 Color Temperature (K) : 5700 (5700K/ 3000K/ 3500K/ 4000K/ 4500K/ 5000K/ 5700K/ 6000K 或其他色溫)

尺寸 Dimension (Length/Width/Height/Diameter) : L200mm/25.4mm



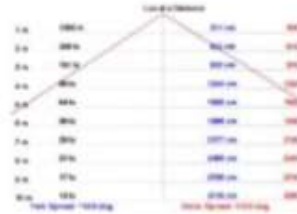
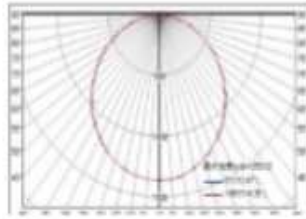
試驗報告	
IEC 62471:2006 First edition / EN 62471:2008 Photobiological safety of lamps and lamp systems	
	OC-2018-70067
	中華民國 107 年 08 月 05 日
	臺灣檢驗科技股份有限公司 光學實驗室 24886 新北市五股區(新北產業園區)五權路33號
名稱	拓普股份有限公司
地址	台中市神岡區中正路47號
樣品名	
標準	IEC 62471:2006 First edition / EN 62471:2008 Photobiological safety of lamps and lamp systems 與上述相同 (For Europe CE Marking Testing Only)
試	
試驗方法	N/A
產品名稱	T8 遙藍光燈管
品牌名稱	N/A
	拓普股份有限公司 TOP-L-G-2835-18-378-6000K-P AC (100 to 240) V, (50 / 60) Hz
	所送測之試驗樣品, 符合上述規範無風險類別(Exempt Group)
Approved by: Calvin Tzou Technical Manager	





www.ledtube.com.tw

TOP-商用&家用(直下式平板燈)平板燈 產品型號:TOP-HG-L6060L



- 本體為鋼板一體成型，白色烤漆處理；面框使用鋁擠成型，白色烤漆處理，美觀大方。
- 高透光度乳白擴散板，光線均勻。
- 直下式光源設計，使用高光效 SMD LED，發光效率高；面板級光學透鏡，分布均勻無光斑，導熱均勻，增加燈具壽命。
- 輕薄型設計，最高僅 35mm，方便施工，適合各種場合。
- 生產品質通過 ISO 9001 國際品質認證

燈光顏色

4000K

6000K

EDS-Damier Backlit Panel

ECO / 48LEDS / W60L60

“TOP” lighting provide the high-efficiency and uniform light LED panel light lighting solution for the classroom, library, office and hospital. Not only the high quality also affordable. Also having the dimmer option with mutiple drivers and control systems.

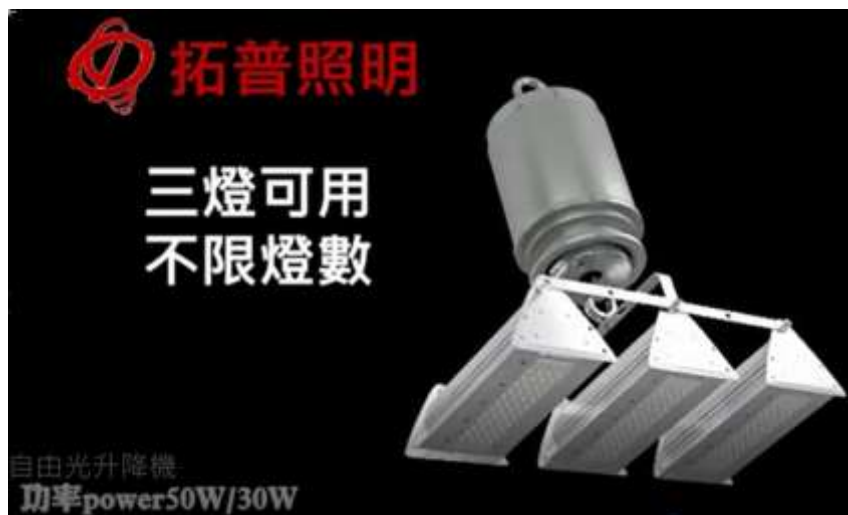
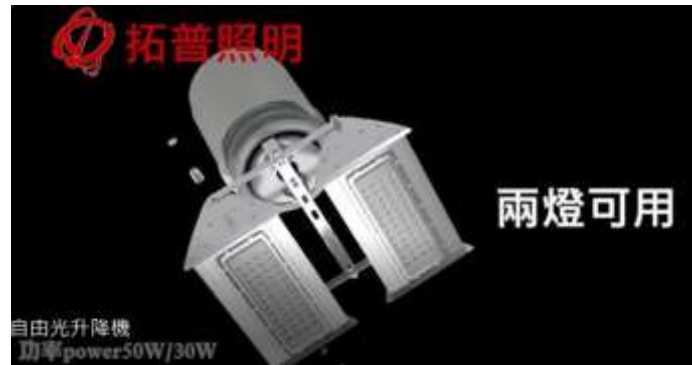
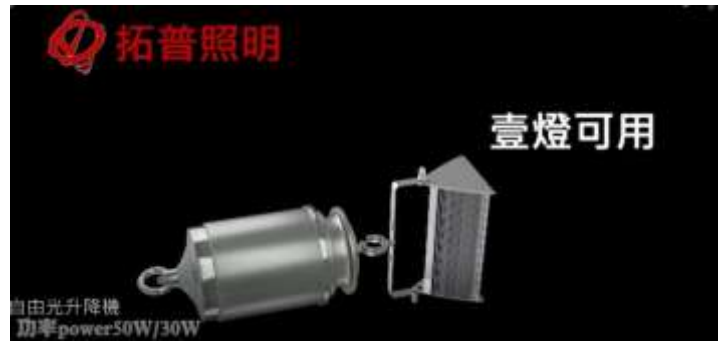


燈具參數 / Fixture

基本參數 / Parameter		
功率 / Power (W)	25 W	35W
光通量 / Flux (lm)	3625 lm	3500 lm
燈具光效 / Efficiency (lm/W)	145 lm/W	100 lm/W
色溫 / CCT (K)	2700/3000/4000/5700/6500	
顯色指數 / CRI (Ra)	80	
應用環境 / Environment		
環境溫度 / Environment Temp.	-10 to +40°C	
防水等級 / IP Level	IP20	

燈具參數 / Housing Parameter	
前框材質 / Frame Material	鋁 / Aluminum
前框規格 / Frame Type	平框 / Plain Alu
擴散板材質 / Diffuser Material	聚碳酸酯 / PC
擴散板透光率 / Transmittance	88%
底殼材質 / Back Cover	Iron + Powder Coating
尺寸 / Dimension	595*595*34 / 603*603*34 mm
殼體色彩 / Housing Color	White

Note:
Lux Tolerance ± 10% (1m, 1m)
Back Cover Tolerance ± 10% (1m, 1m)





LED 光源直替

500W 水銀燈

60W 直替

LED/60W 原中文標示



適用型號：TD-020A0088・TA-60W65・TB-60W65・TC-60W65・TD-60W65・TE-60W65・TF-60W65・TG-60W65・TH-60W65	
光源名稱	外包裝
	LED 節能燈泡 型號：TD-020A0088 功率：60W 額定電壓：100-240V /50-60Hz 額定電流：0.27-0.6 A 色溫：F8, 500 演色性：Ra80 發光效率：100 lm/W 光通量：6000 lm 壽命：33000 小時 非指向型半周光分布 光衰減標準：70% 失效百分數：F30 光學特性代碼：865/777 材料與數：±0.5  E231824 尺寸：全長 295mm, 外徑 109mm 重量：170g 產地：台灣
	對照標準：CNS 15311 照度定規：CNS 15311
型號：TD-020A0088・TA-60W30・TB-60W30・TC-60W30・TD-60W30・TE-60W30	
光源名稱	外包裝